



EYES HEARTS HANDS
URBAN REVOLUTION

EEN NIEUWE BIBLIOTHEEK VOOR ST.-ANTONIUS ZOERSEL

SPREKERS

Bert Oris, bestuur & beleid Zoersel

Erik Breuls, bibliothecaris Zoersel

Michiel Van Herck, Kamp C

Peter De Vliegheer, Zonnewind



Funded by EU
Grant No. 101079948

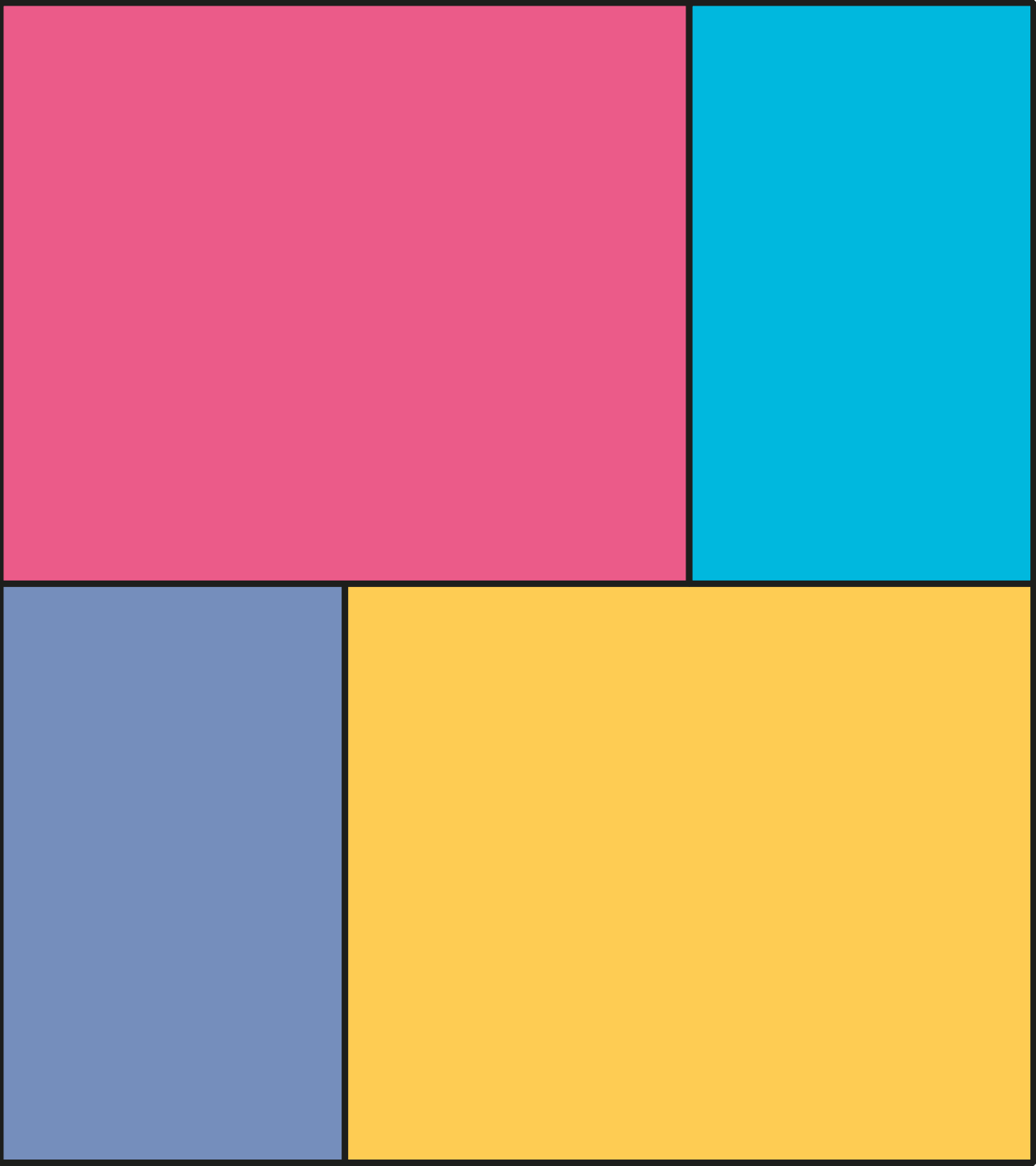
Zoersel bouwt de toekomst – 25 oktober 2023

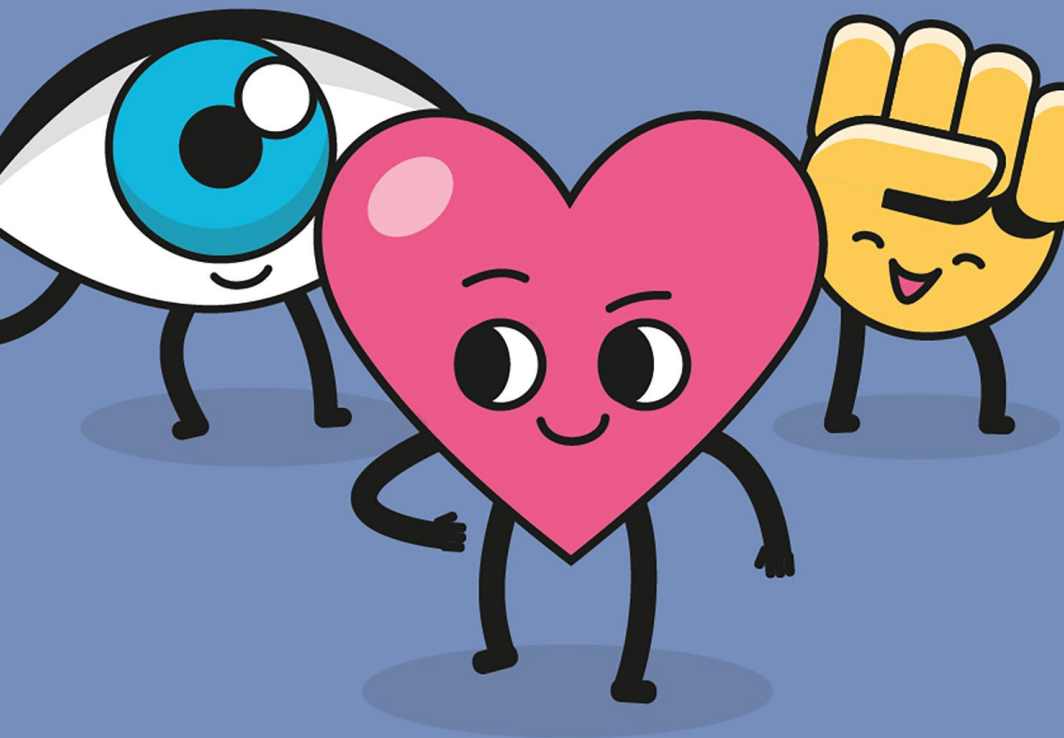
27/10/2023

1. INTRO

**EYES HEARTS
HANDS URBAN
REVOLUTION**

27/10/2023



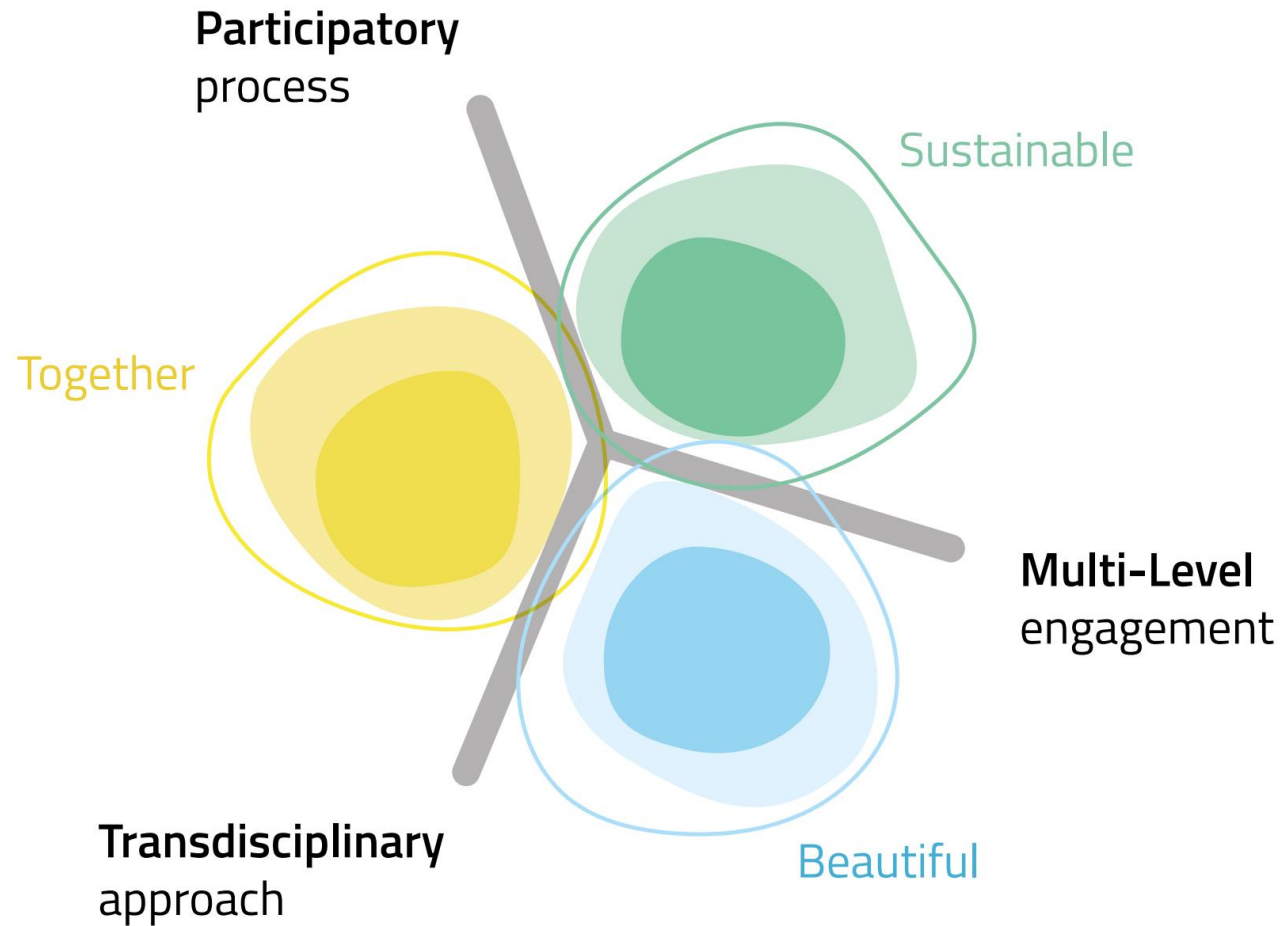


EYES HEARTS HANDS

- **Objectieven:** EYES-HANDS-HEARTS Urban Revolution wil in 7 landen een co-designproces ontwikkelen en testen voor interventies die het New European Bauhaus (NEB) en de EU Missions combineren in de drie fundamentele principes Eyes, Hearts en Hands.
- **Start:** 1 oktober 2022
- **Looptijd:** 36 maanden
- **Partners:** 32 partners uit 8 landen

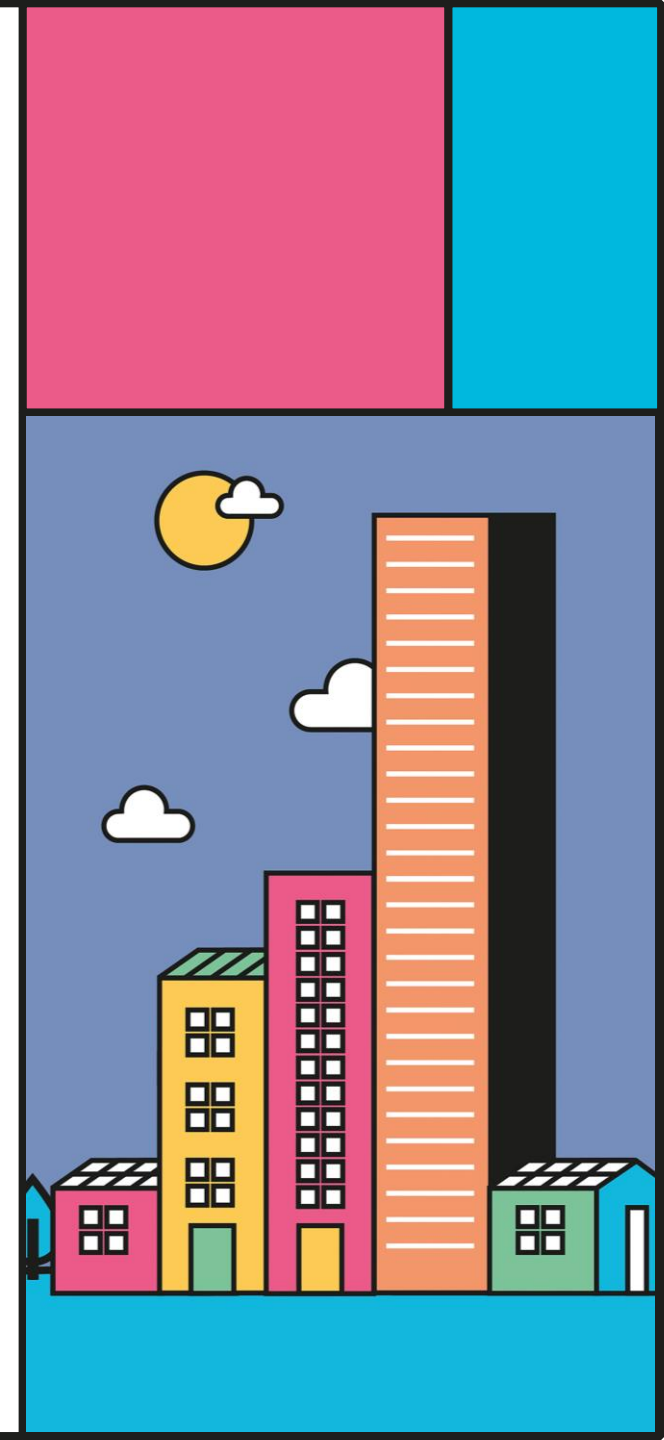


NEW EUROPEAN BAUHAUS



Bron: NEB Compass

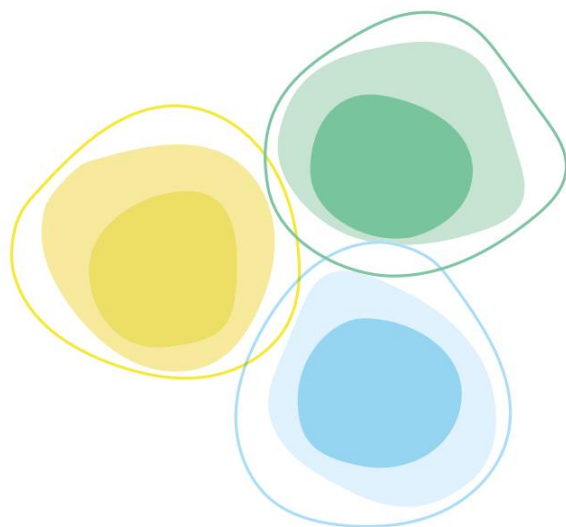
[NEB Compass](#)



WAARDEN

Together

- AMBITION I: to include
- AMBITION II: to consolidate
- AMBITION III: to transform



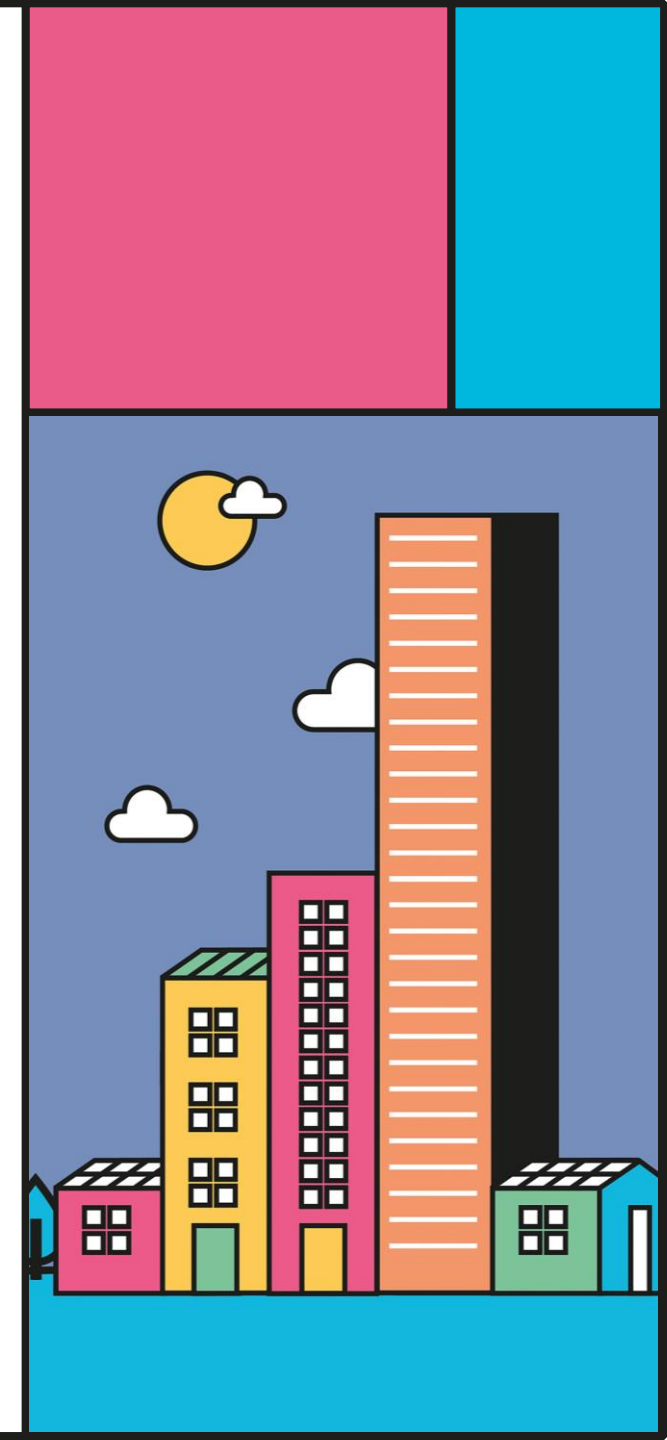
Bron: NEB Compass

Sustainable

- AMBITION I: to repurpose
- AMBITION II: to close the loop
- AMBITION III: to regenerate

Beautiful

- AMBITION I: to activate
- AMBITION II: to connect
- AMBITION III: to integrate



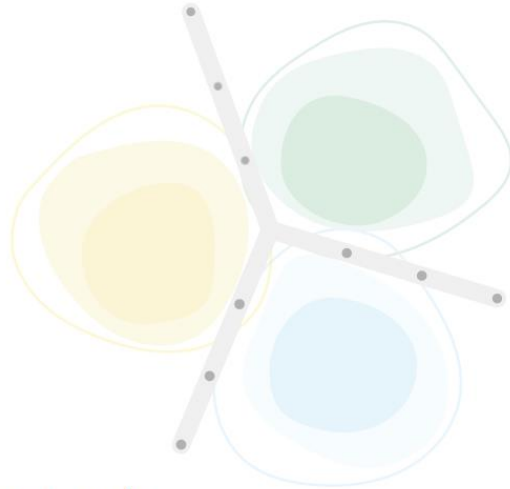
PRINCIPLES

Participatory process

AMBITION I: to consult

AMBITION II: to co-develop

AMBITION III: to self-govern



Transdisciplinary approach

AMBITION I: to be multidisciplinary

AMBITION II: to be interdisciplinary

AMBITION III: to be beyond-disciplinary

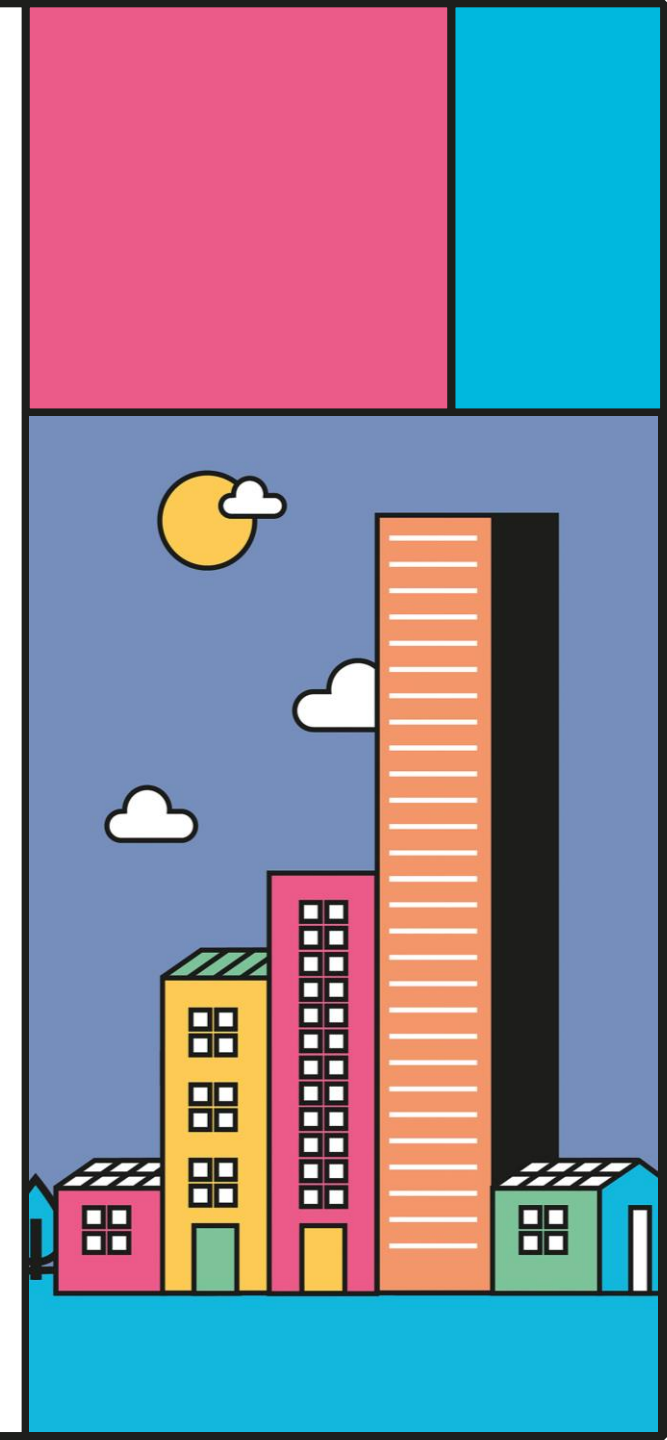
Bron: NEB Compass

Multi-level engagement

AMBITION I: to work locally

AMBITION II: to work across levels

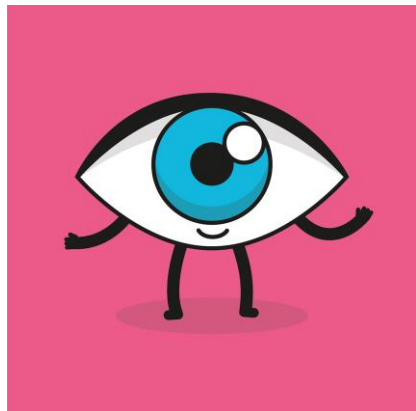
AMBITION III: to work globally



DRIE ELEMENTEN OM VERANDERING TEWEEG TE BRENGEN:

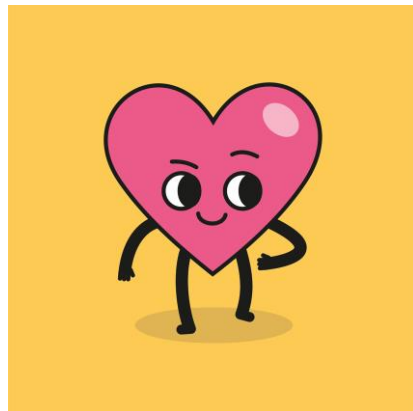
EYES

Esthetisch haalbare
en sociaal
geaccepteerde
stedelijke
transformatie



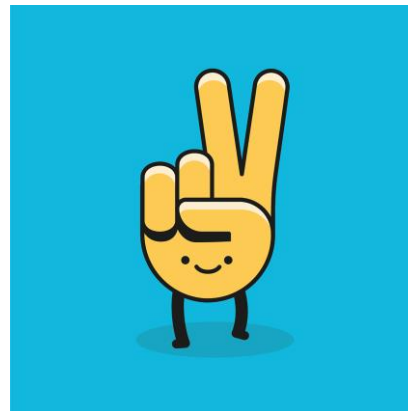
HEARTS

Inclusieve en
sociale
betrokkenheid
van lokale
gemeenschap



HANDS

Concrete acties
voor volledige
duurzaamheid



DEMOPROJECTEN

De 7 “demoprojecten” zijn steden die de weg wijzen naar duurzame, mooie en inclusieve steden door:

- digitale, slimme energie-efficiënte oplossingen, circulaire en modulaire renovatietoolkits en ecodesign
- bedrijfsmodellen waarin de mens centraal staat en die energiegemeenschappen, gemeenschappelijke ruimten en mede-investering in renovatie stimuleren
- co-creatie





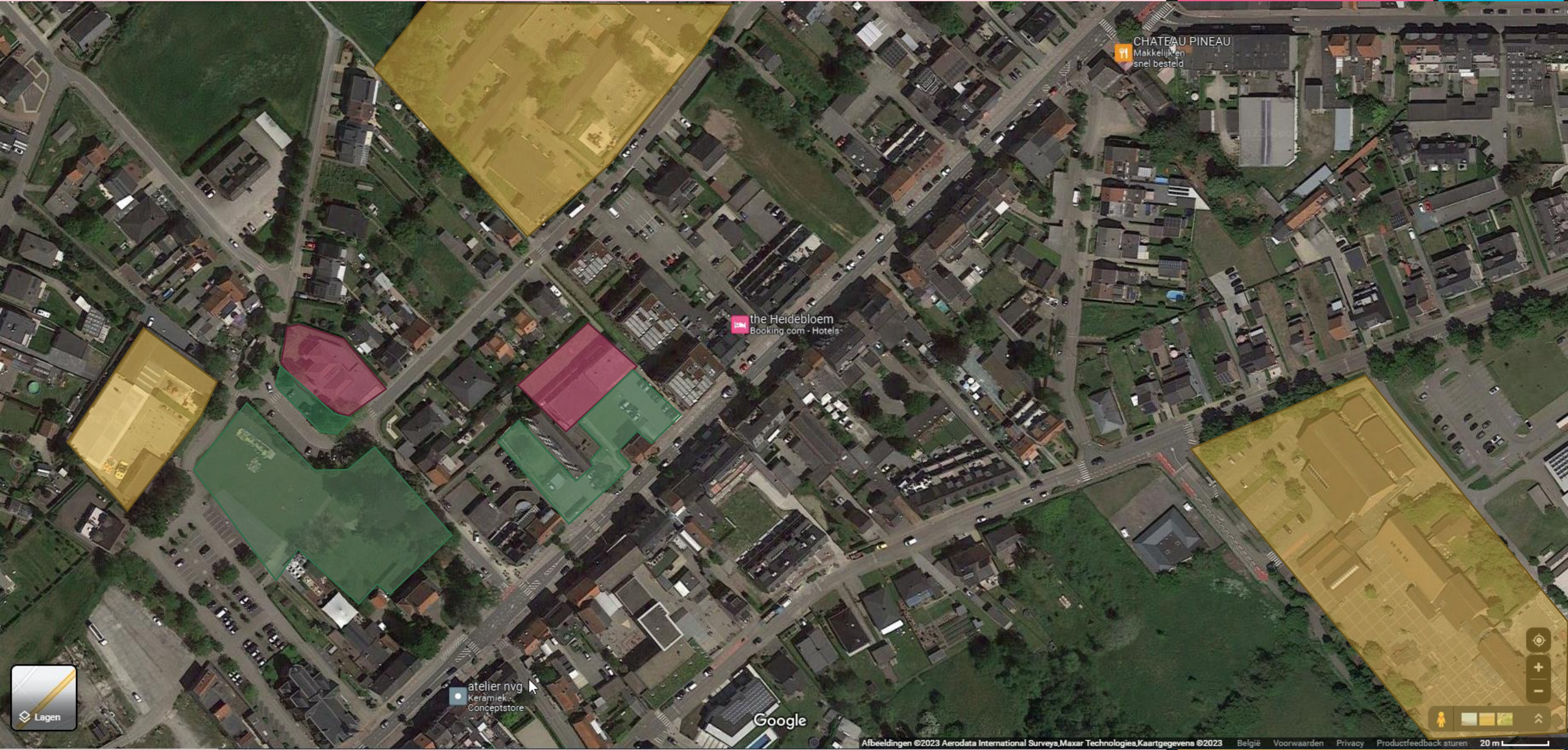
DEMOPROJECT ZOERSEL

Een nieuwe bestemming

- Huidige bibliotheek van St.-Antonius Zoersel
 - Oud-politiecommissariaat
- Komen tot aantrekkelijke plekken in centrum Sint-Antonius Zoersel

Bijlagen

- Ruimtelijk onderzoek
- Stedenbouwkundige voorwaarden

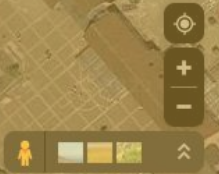


CHATEAU PINEAU
Makkelijk en snel besteld

the Heidebloem
Booking.com · Hotels

atelier nvg
Keramiek
Conceptstore

Google

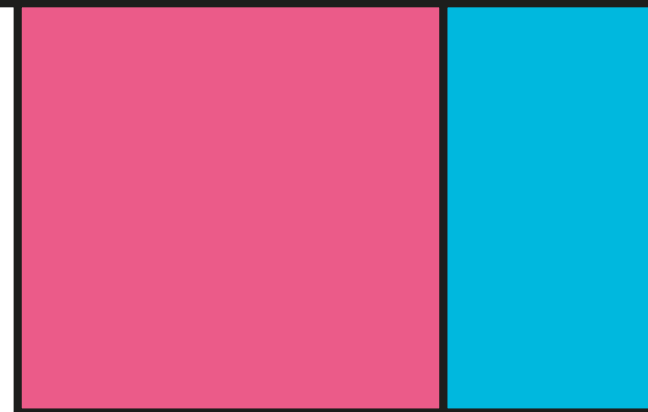


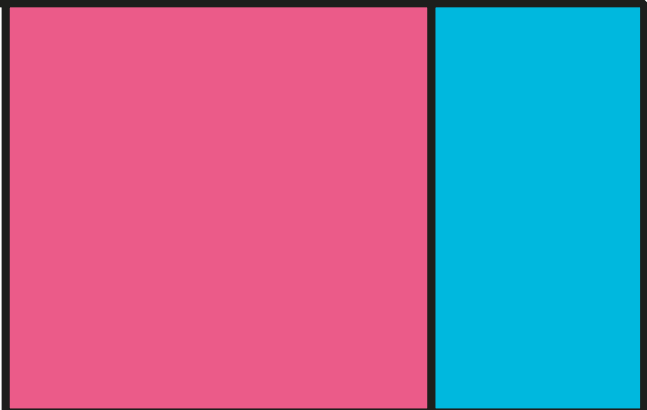
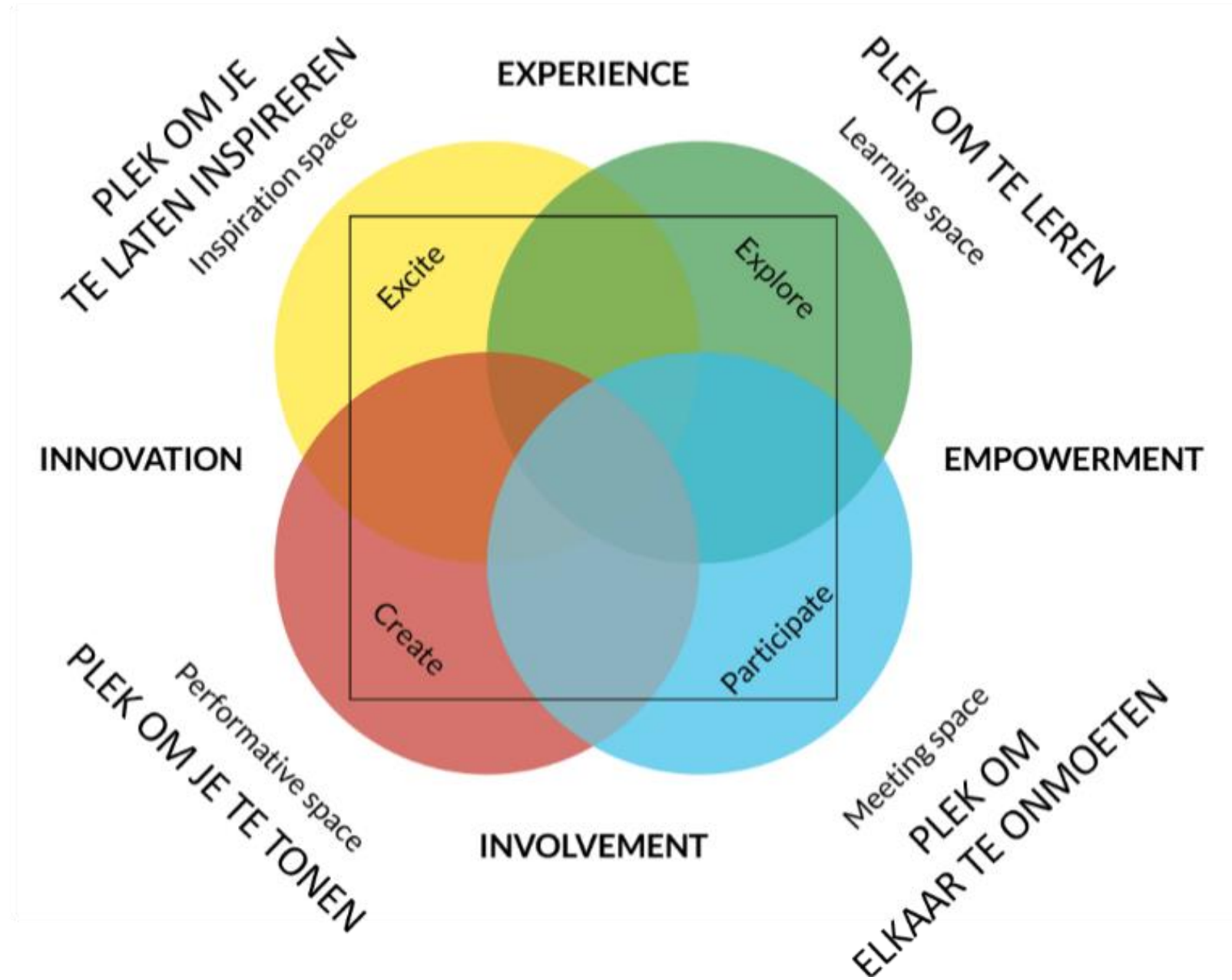
2. BIBLIOTHEEK

**EEN PLEK VOOR
INWONERS,
VERENIGINGEN EN
ORGANISATIES**

EEN MULTIFUNCTIONELE PLEK

- Filosofie van **four space-model**. Ontwikkeld door de Deense bibliotheekwetenschappers Henrik Jochumsen, Casper Hvenegaard Rasmussen & Dorte Skot-Hansen
- Een model om discussie en diversiteit te bewerkstelligen over **(toekomstige) ontwikkelingen binnen bibliotheken**. Waar moet de bibliotheek ruimte/plek voor voorzien? Waar leggen we de accenten en welke keuzes moeten er worden gemaakt?







een plek
om elkaar te
ontmoeten

GEEL

DENEMARKEN

NIJLEN

BOOM



BILZEN

een plek
om te leren
en te werken



BORNEM



GEEL



BERINGEN

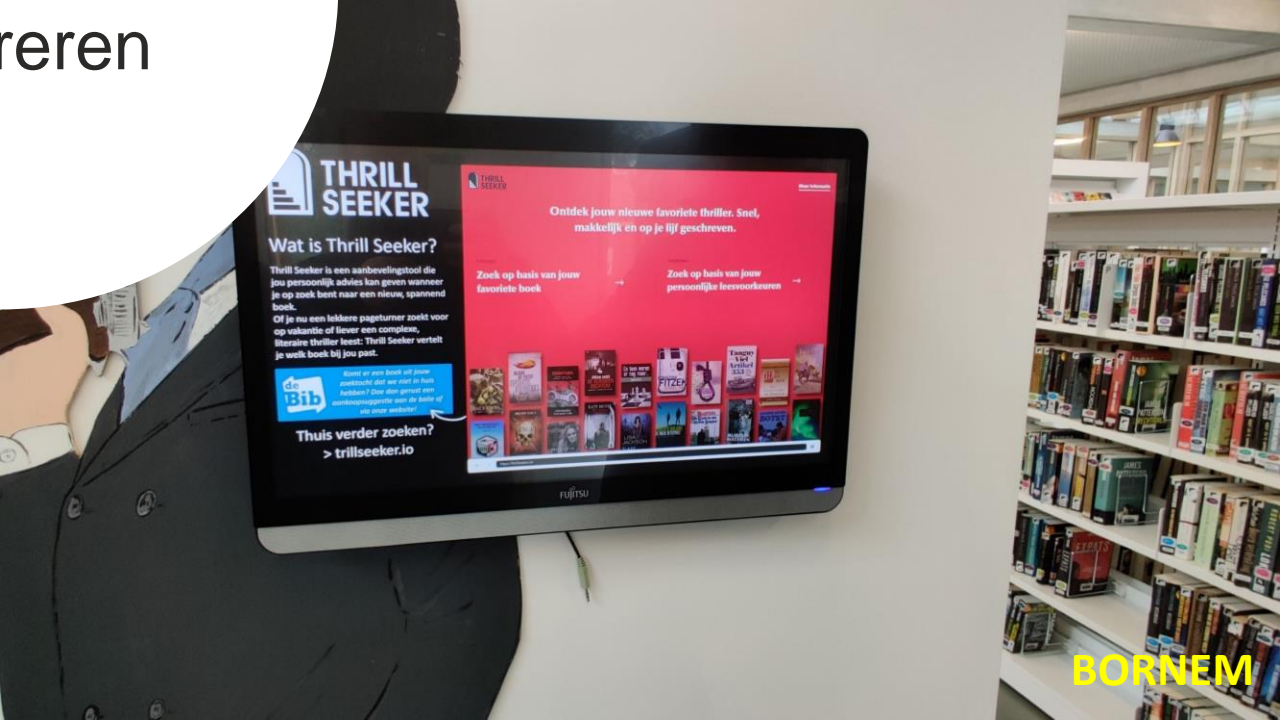


BILZEN

een plek
om je te laten
inspireren



BILZEN



BORNEM



een plek
om je te
tonen



DENEMARKEN

GEEL

GENK

GENK

SAMEN MET INWONERS, VERENIGINGEN EN ORGANISATIES

- Inwoners en omwonenden
- Bibliotheekbezoekers
- Leerkrachten en scholen
- Kinderen en jongeren
- Sociale organisaties: Emmaüs (PC Bethaniën, ziekenhuis, Monnikenheide-Spectrum), Huis van het Kind, CLB, CAW, Welzijnschakels, ...
- Gemeentelijke adviesraden
- Bibliotheekmedewerkers
- Gemeentelijke diensten

PARTICIPATIEVORMEN

- Bevraging inwoners & bibliotheekbezoekers
- Infosessie gemeentelijke adviesraden
- Infosessie sociale organisaties en verenigingen
- Lunchsessies voor leerkrachten en scholen
- Workshops met kinderen en jongeren
- Overleg gemeentelijke diensten
- Inspiratiebezoek bibliotheekmedewerkers

- Plannen aftoesten met stakeholders
- Workshops bewoners PC Bethaniën

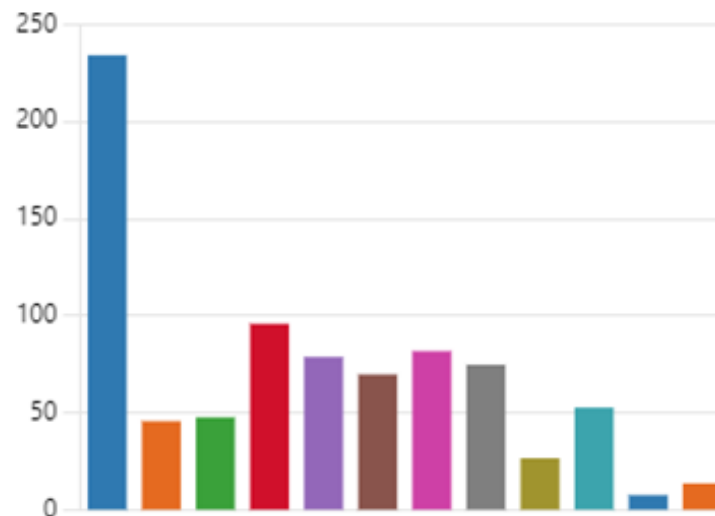


RESULTATEN BEVRAGING

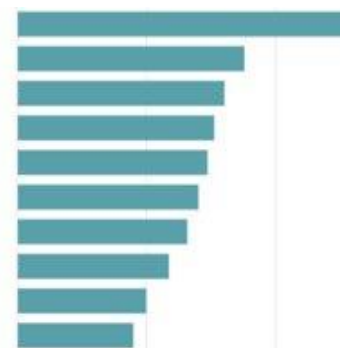
- 332 respondenten:
 - 319 individuen waarvan 52% inwoner van Sint-Antonius
 - 7,26% is jonger dan 18 jaar
 - 18% geen bibliotheekbezoeker
 - 7 leerkrachten
 - 6 verenigingen
 - 140 deelnemers willen verder meedenken en participeren

GEBRUIK VOLWASSENEN

● Om materialen uit te lenen.	234
● Om te werken of te studeren.	46
● Om een computer/internet of a...	48
● Om een krant of tijdschrift te lez...	96
● Om deel te nemen aan activiteit...	79
● Om mensen te ontmoeten en e...	70
● Om me te laten inspireren.	82
● Om inwoners een podium te bie...	75
● Om de infrastructuur van het ge...	27
● Om de infrastructuur van het ge...	53
● geen mening	8
● Andere	14

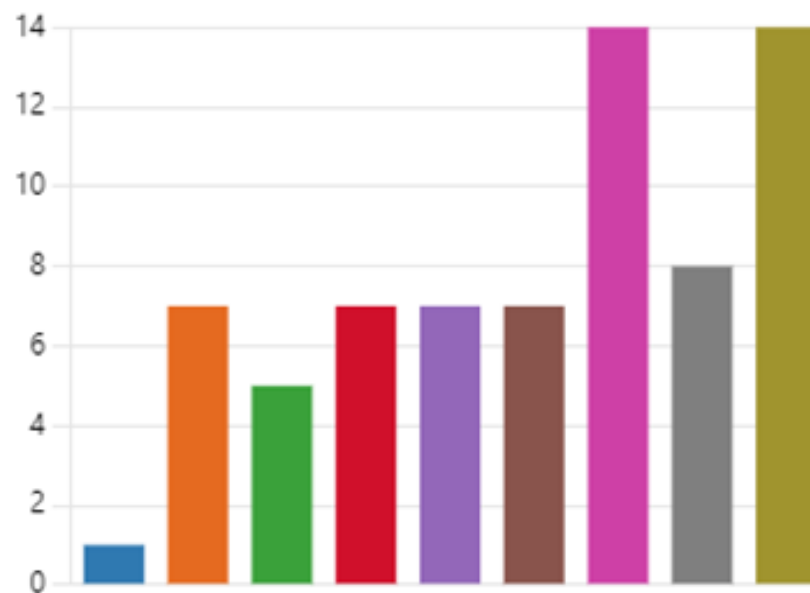


- 1 Om boeken, tijdschriften, dvd's, ...
- 2 Om een krant/tijdschrift te lezen.
- 3 Om deel te nemen aan activiteit...
- 4 Om me te laten inspireren.
- 5 Om een computer/internet of a...
- 6 Om mensen te ontmoeten en e...
- 7 Om te werken of te studeren.
- 8 Om inwoners een podium te bie...
- 9 geen mening
- 10 Om de infrastructuur van het ge...



GEBRUIK KINDEREN & JONGEREN

● geen mening	1
● ruimte om te spelen	7
● ruimte om te knutselen	5
● ruimte om te gamen	7
● een plek om met vrienden af te ...	7
● een aangepaste plek voor baby'...	7
● een plek om te vertellen en voo...	14
● een plek om digitaal te experim...	8
● een plek om te studeren	14

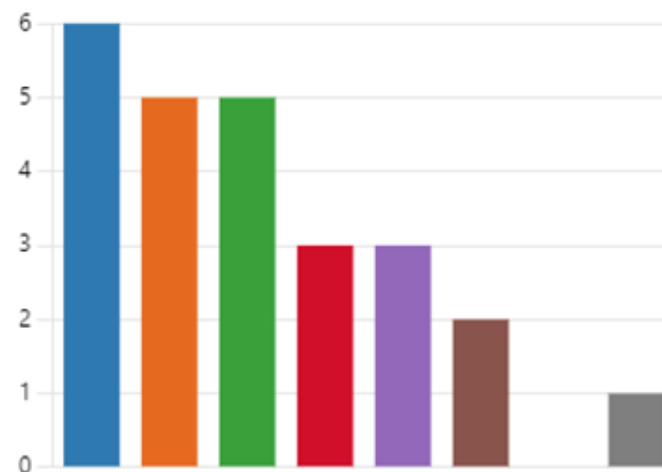


GEBRUIK SCHOLEN & VERENIGINGEN

- Gebruik leerkrachten



- Gebruik verenigingen en organisatie



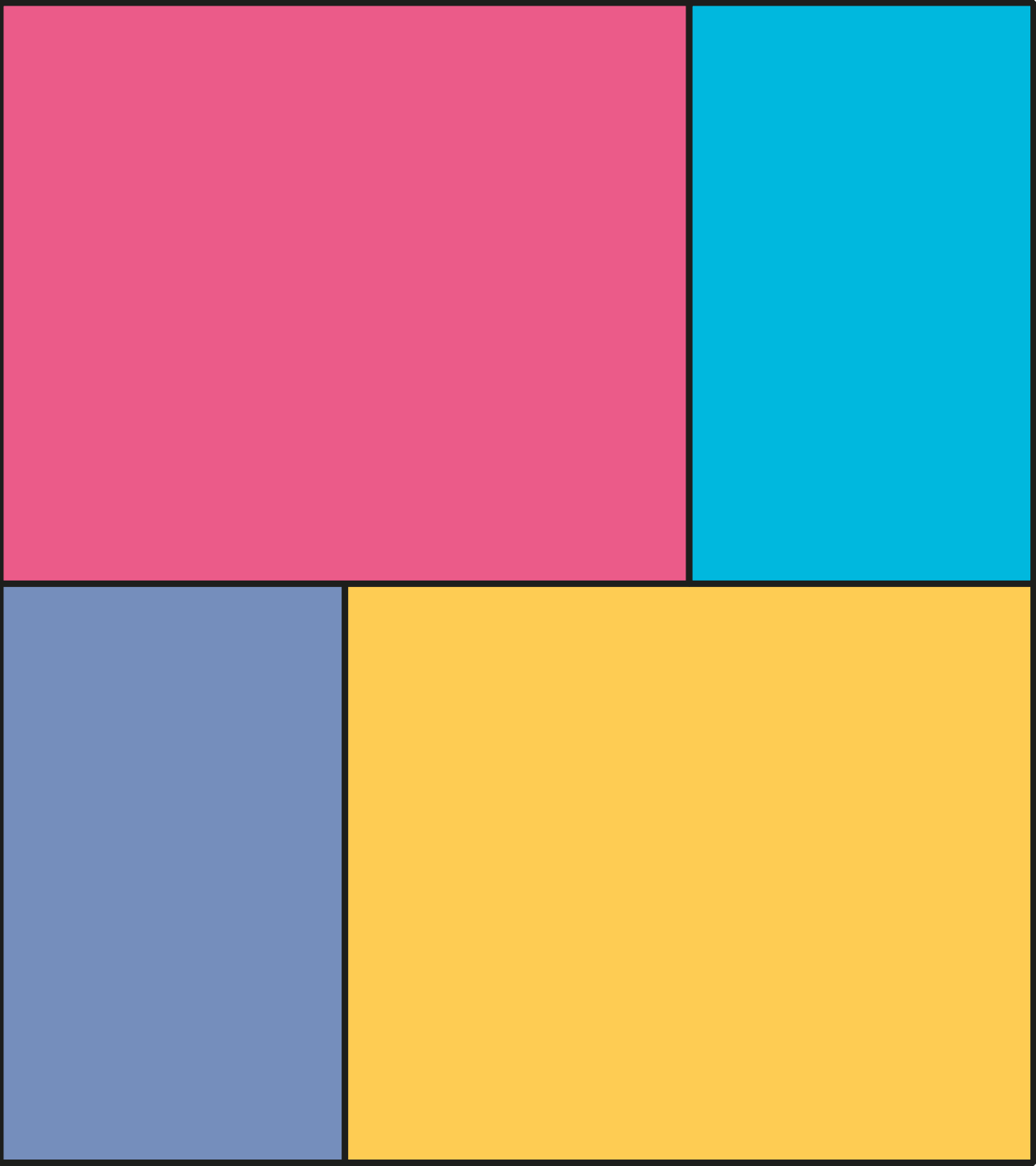
MOBILITEIT & DUURZAAMHEID

- Mobiliteit:
 - 63% fiets, 24% auto en 12% te voet
 - Overdekte fietsenstalling (101) & verkeersveilige omgeving (91)
 - Hoofdreden autogebruik gecombineerde verplaatsing
- Duurzaamheid:
 - 244 geïnteresseerd in thema duurzaamheid
 - 51% geïnteresseerd in energie-coöperatie en 8 % wil participeren

3. KERKHOFLEI

AMBITIENOTA

27/10/2023





27/10/2023

27/10/2023

K1

- S bibliotheek optimaal realiseerbaar, duurzaam, circulair, modulair en goed bereikbaar met max. 2 bouwlaagen
- W aandacht voor daglichttoetreding in centrum van het gebouw
- O inzetten van kleine 'voortuinstrook' als extra groene publieke ruimte voor ontmoeting
- T minder compact gebouw

K2

- S gemengd project met goed rendement
- W bibliotheek is (te) klein / 3e bouwlaag is niet conform RUP
- O eenvoudige opsplitsing terrein is mogelijk
- T te hoge densiteit t.o.v. directe omgeving

K3.1 & 2

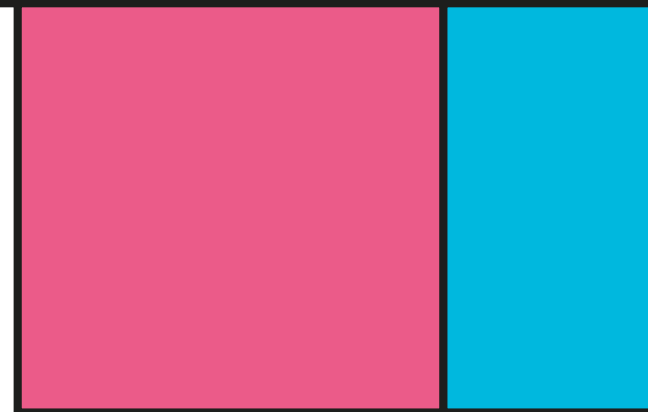
- S gemengd project met maximaal rendement
- W bibliotheek is (te) klein / moeilijke stapeling privaat wonen op publiek gebouw
- O innovatief model / sociale interactie / groen dak in te richten als woontuin
- T complexiteit in beheer en eigendomsstructuur, bereikbaarheid woningen

K4

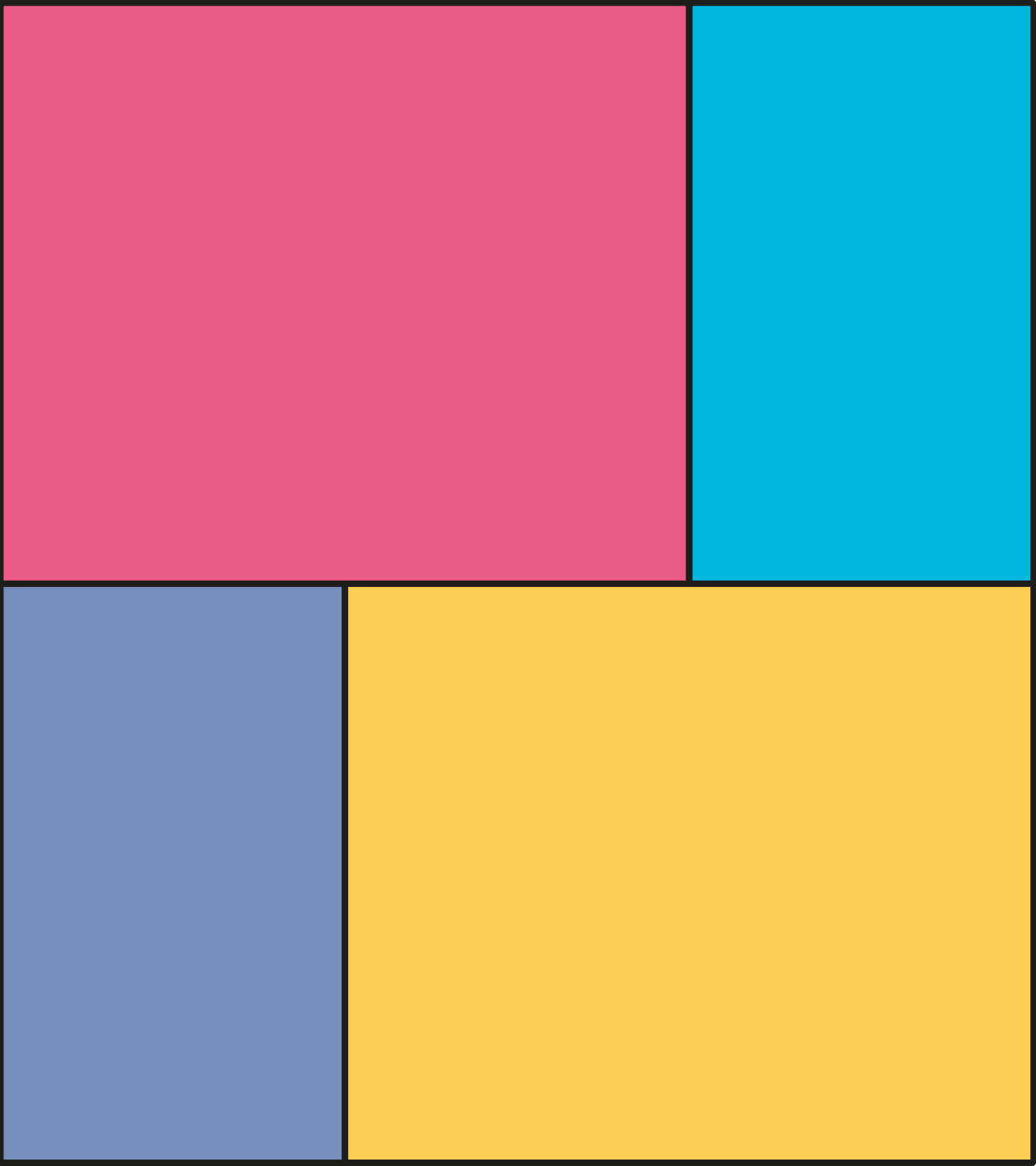
- S woningen optimaal en maximaal realiseerbaar / hoog rendement
- W groot volume thv. directe omgeving / grote parkeerbehoefte (9 pl) op eigen terrein te voorzien (verharding)
- O sociale interactie met Teunisplein / voortuinstrook als ontmoetingsplek.
- T (te) veel verharding tgv. parkeerbehoefte / ofwel dure ondergrondse garage te realiseren.

AANPAK

- Infosessies duurzaam en circulair bouwen via Kamp C
- www.vlaanderen-circulair.be
- Interessante voorbeelden
- Interne denksessies met verschillende afdelingen en bestuur



4. SELECTIE LEIDRAAD



DOEL SELECTIELEIDRAAD

- Het project kaderen
- **Komen tot sterk bouwteam**
 - Architect (ontwerpend en uitvoerend): ontwerp project, de aanvraag vergunningen en werfopvolging van de werf (exclusief)
 - Aannemer (exclusief)
 - Studiebureau Stabiliteit (niet exclusief) en Studiebureau Technieken (niet exclusief).
- Partijen moeten **gedurende de ganse duur van de opdracht behouden blijven**

OPBOUW SELECTIELEIDRAAD

- **Kader van NEB**
- **EHHUR in Zoersel**
- **Ambities van de bibliotheek**, een zicht op...
 - de huidige werking
 - de wensen van medewerkers, klanten en partners
 - wat we willen tonen mbt circulariteit en energie op de site
 - belang van groene / open ruimte en ontsluiting

OPBOUW SELECTIELEIDRAAD

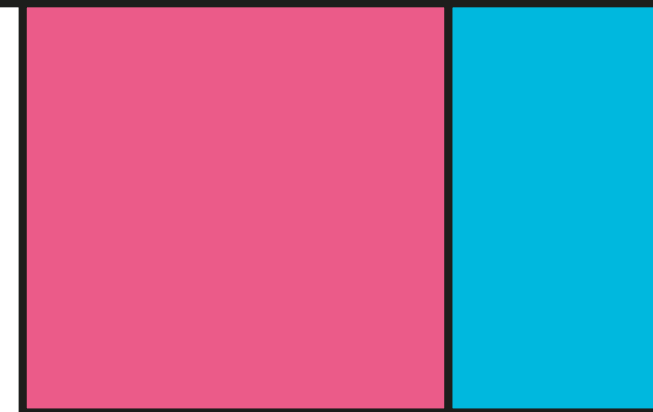
- **Kader van NEB**
- **EHHUR in Zoersel**
- **Ambities van de bibliotheek**
- **Site Kerkhoflei**, vnl zijn beperkingen...
 - naar circulariteit
 - naar invulling / ontwikkelmogelijkheden

OPBOUW SELECTIELEIDRAAD

- Kader van NEB
- EHHUR in Zoersel
- Ambities van de bibliotheek
- Site Kerkhoflei
- **Belangrijke elementen voor beide sites:**
 - Kwalitatieve wooneenheden
 - Parking
 - **Duurzaamheid en circulariteit**
 - Stedenbouwkundig kader
 - Financiering

DUURZAAMHEID EN CIRCULARITEIT

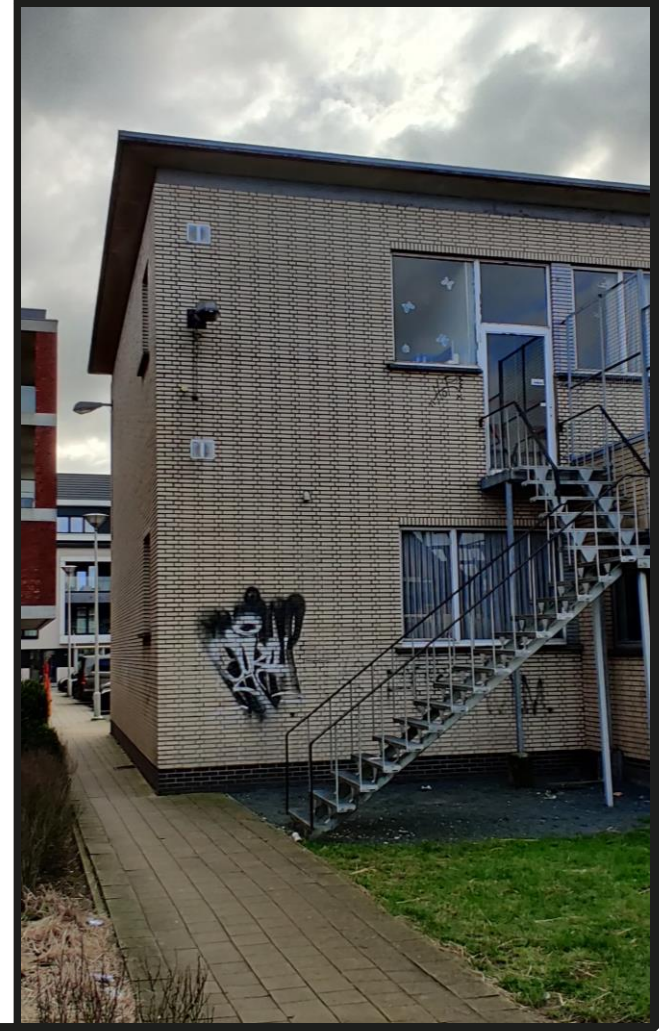
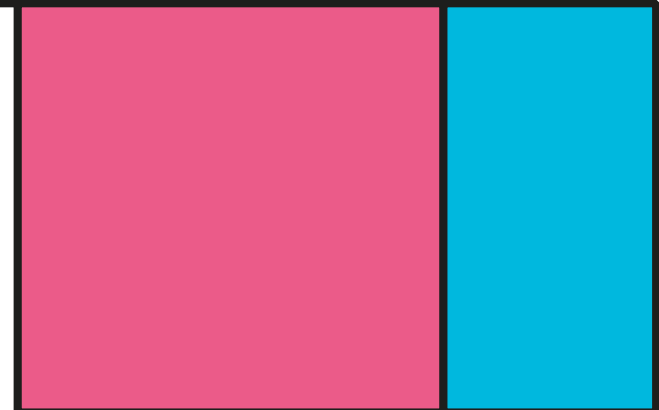
- Multifunctioneel gebruik van ruimtes
- Waar mogelijk bestaande structuren behouden en een minimum aan afval op basis van *R-ladder*
- Aandacht voor hergebruik van materialen of componenten op einde van levensduur gebouw



PRODUCT SLIMMER GEBRUIKEN EN MAKEN	R0	REFUSE	Product overbodig maken door van z'n functie af te zien, of die met een radicaal ander product te leveren
	R1	RETHINK	Productgebruik intensiveren (bijvoorbeeld door producten te delen, of multifunctionele producten)
	R2	REDUCE	Product efficiënter fabriceren door minder grondstoffen en materialen in het product, of in het gebruik ervan
LEVENSDUUR VERLENGEN VAN PRODUCT EN ONDERDELEN	R3	RE-USE	Hergebruik van afgedankt, nog goed product in dezelfde functie door een andere gebruiker
	R4	REPAIR	Reparatie en onderhoud van kapot product voor gebruik in zijn oude functie
	R5	REFURBISH	Opknappen of moderniseren van oud product
	R6	REMANUFACTURE	Onderdelen van afgedankt product gebruiken in nieuw product met dezelfde functie
	R7	REPURPOSE	Afgedankt product of onderdelen daarvan gebruiken in nieuw product met andere functie
NUTTIG TOEPASSEN VAN MATERIALEN	R8	RECYCLE	Materialen verwerken tot dezelfde (hoogwaardige) of mindere (laagwaardige) kwaliteit
	R9	RECOVER	Verbranden van materialen met energierugwinning

DUURZAAMHEID EN CIRCULARITEIT

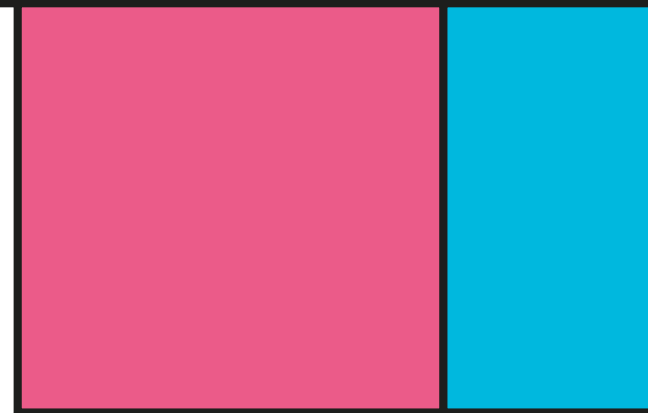
- Wettelijke BEN-normen energieneutraal gebouw volgen.
- Gebruik van circulaire materialen die hernieuwbaar zijn en biologisch afgebroken kunnen worden of bestaan uit gerecycleerd materiaal en/of gemakkelijk in zuivere restfracties kunnen worden opgedeeld voor hoogwaardige recycling.
- Een fossielvrij gebouw realiseren.



DUURZAAMHEID EN CIRCULARITEIT

Gebruiksduur verlengen

- Een modulair- en veranderingsgericht ontwerp dat anticipeert op toekomstige veranderingen waardoor er gedurende de levensduur van het gebouw eenvoudige wijzigingen naargelang de noden van de maatschappij mogelijk zijn.



Oprichting Locale Energiegemeenschap rond de bib

- Burgers investeren in groene energie (zon en/of warmte) als ESCO
- Gemeente betaalt via een PPA voor de groene energie aan een vast tarief los van de energiemarkt
- Overtollig geproduceerde groene energie wordt aangewend in de lokale energiegemeenschap via
 - Mogelijk EV in deelmobiliteit
 - Laadpalen
 - Energiedelen aan de sociale wooneenheden of energiedelen met de investereerders
- Mogelijkheid tot uitbreiden naar grotere gemeenschap in Zoersel



OPBOUW SELECTIELEIDRAAD

- Kader van NEB
- EHHUR in Zoersel
- Ambities van de bibliotheek
- Site Kerkhoflei
- Belangrijke elementen voor beide sites
- Uitsluitingsgronden en selectiecriteria = **selectiefase**
 - Na (door)selectie komen tot 3 consortia
 - Economische en financiële draagkracht
 - Technische en beroepsbekwaamheid
 - Projectteam
 - Relevante ervaring
 - Titels en erkenningen
 - Visienota

OPBOUW SELECTIELEIDRAAD

- **Kader van NEB**
- **EHHUR in Zoersel**
- **Ambities van de bibliotheek**
- **Site Kerkhoflei**
- **Belangrijke elementen voor beide sites**
- **Uitsluitingsgronden en selectiecriteria**
 - **Komen tot max. 3 consortia**
 - **Economische en financiële draagkracht**
 - **Technische en beroepsbekwaamheid**
 - **Visienota**
 - **Publieke functie / maatschappelijke dimensie vd opdracht**
 - **Motivatietekst - referenties**

TIMING (INDICATIEF)

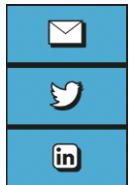
- Uiterlijk 6 december: aanvraag tot deelname
- Week van 11 december: uitnodiging consortia
 - Voorstelling consortium
 - Projectstructuur
 - Visietekst
- Januari 2024: selectiebeslissing
- Eind januari: bestek naar weerhouden consortia
- 1 juni 2024: indiening offertes
- September 2024: gunning
- Q1 2025: start werken
- Q1 2026: einde werken bibliotheek
- Q2 2026: einde werken wooneenheden



EYES HEARTS HANDS
URBAN REVOLUTION

BEDANKT!

JOIN THE URBAN REVOLUTION



Email: info@eyesheartshands.eu

Twitter: [@eyesheartshands](https://twitter.com/eyesheartshands)

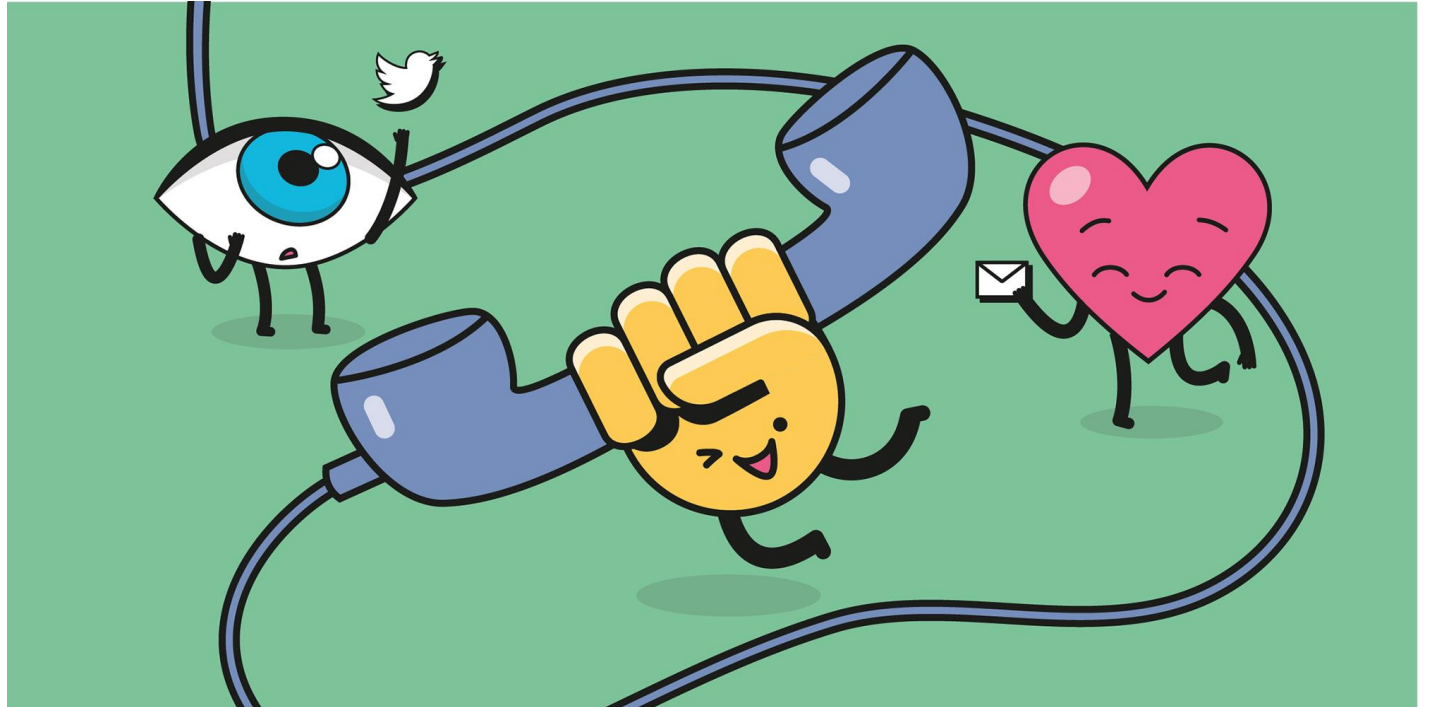
LinkedIn: [Eyes Hearts Hands](https://www.linkedin.com/company/eyesheartshands)

Visit our website:

eyesheartshands.eu

Link naar selectieleidraad:

[BOSA - eProcurement \(publicprocurement.be\)](https://publicprocurement.be) dossiernummer PM 3PID411 2023-039



Funded by EU
Grant No. 101079948